

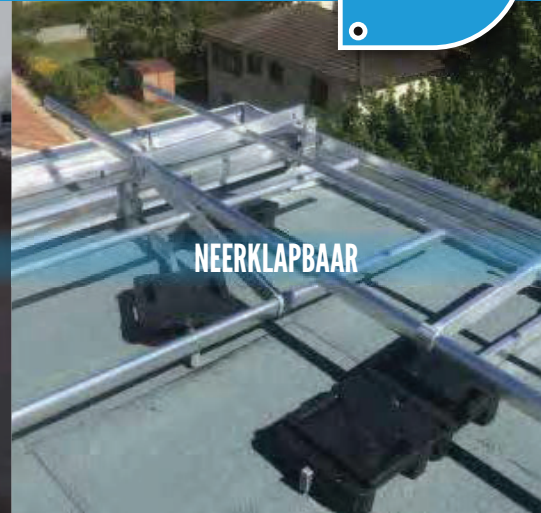
ZELFDRAGEND HEKWERK VECTACO® REF. : VAP



RECHT



HELLEND OF GEBOGEN



NEERKLAPBAAR

GEBRUIK (ZIE MONTAGE- & GEBRUIKSHANDLEIDING THVAP):

Het VECTACO® zelfdragende hellende of gebogen hekwerk is een collectief valbeveiligingssysteem voor terrasdaken die niet toegankelijk zijn voor het publiek.

Het is de ideale oplossing wanneer het technisch onmogelijk is mechanisch voort te bouwen op de bestaande ondergrond.

Met dit systeem hoeven er geen gaten te worden geboord en afgedicht in het gebouw.





De stijlen van het VECTACO® hellende of gebogen hekwerk zijn minder zichtbaar van buiten het gebouw.

Daardoor beantwoorden ze aan bepaalde architecturale eisen en garanderen ze tegelijk toch de veiligheid van de aanwezige personen.

De kunststofblokken en opgeklikte zolen beschermen de waterdichte dakbedekking. Elke stijl is voorzien van twee kunststofblokken. De handgrepen van het kunststofblok liggen goed in de hand en vergemakkelijken de hantering.

VOORDELEN :

- ESTHETISCH EN ONOPVALLEND VAN BUITENAF (HELLENDE EN GEBOGEN STIJLEN).
- EENVOUDIGE EN SNELLE MONTAGE
- UITVOORRAAD EN OP KORTE TERMIJN LEVERBAAR
- LEUNING EN TUSSENLEUNING GELEVERD IN LENGTEN VAN 3 METER
- ONBEWERKTE, GEANODISEERDE OF GEPOEDERLAKTE AFWERKING OP AANVRAAG.
- LICHTERE KUNSTSTOFBLOKKEN, VOORZIEN VAN EEN HANDGREEP.

	RECHT	HELLEND* 25°	GEBOGEN 45°	NEERKLAPBAAR
MODELLEN				
BOVENLEUNING + TUSSENLEUNING	VAP-D2	VAP-I2	VAP-C2	VAP-R2
BOVENLEUNING + TUSSENLEUNING + PLINT	VAP-D3	VAP-I3	VAP-C3	VAP-R3

TECHNISCHE KENMERKEN:

- Materiaal hekwerk: aluminium.
- Afwerking: onbewerkt, geanodiseerd of gepoederlakt (RAL-kleur) op aanvraag:



- Horizontale gebruiksbelasting: 30 DAN/m.
- Maximale doorbuiging onder belasting: 18 mm bij VAD, 14 mm bij VA.
- Verstelbare hoeken voor leuning en tussenleuning.
- Buizen met versmalde, in elkaar passende uiteinden.
- Gewicht per m²: 21 kg.
- Gewicht per lm: 28 kg.
- Voldoet aan de normen: Europese norm EN 14 122-3.

MONTAGEVOORSCHRIFTEN (ZIE MONTAGE- & GEBRUIKSHANDLEIDING THVAP):

- Maximale afstand tussen de stijlen: 1500 mm.
- Verstelbare hoeken voor leuning en tussenleuning om in één te schuiven.
- Leuning en tussenleuning met versmalde, in elkaar passende uiteinden.
- Assemblage met zelftappende schroeven.

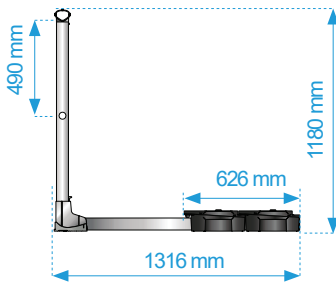
PF-VECTACO-hekwerk-zelfdragend - update : 29-11-2019

ZELFDRAGEND HEKWERK VECTACO® REF.: VAP

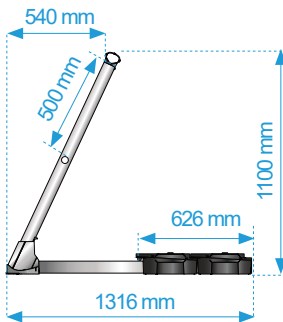


AFMETINGEN VAN DE PRODUCTEN :

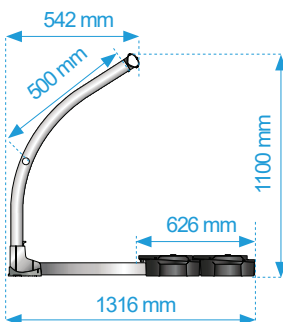
rechte stijlen



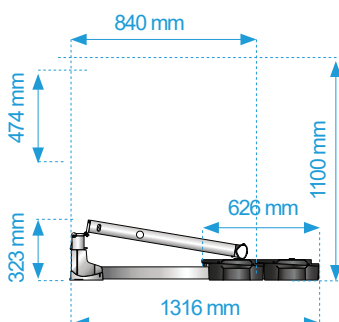
hellende stijlen 25°



gebogen stijlen



neerklapbare stijlen



MONPTI'PLO

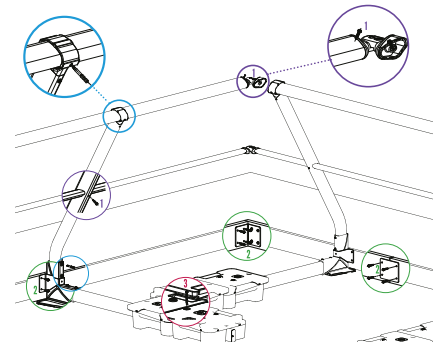
EEN UNIEK TEGENGEWICHT OP DE MARKT, met een verlaagd gewicht van 12,5 kg, met een gemakkelijke, ergonomische handgreep, ontziet de rug van de plaatser.



De last wordt in tweeën gedeeld en de grote handgrepen vergemakkelijken de hantering en het gebruik. Het zwaartepunt van de MONPTI'PLO bevindt zich dus zo dicht mogelijk bij het lichaam van de gebruiker, en het blok is makkelijk vast te grijpen.

ZELFBORENDE SCHROEVEN PERFIX TH

éénvoudige montage van het hekwerk Vectaco® : zelfborende schroeven (meegeleverd)



BUNDEL VAN 7 REGELS

OM DE HANTERING TE VERGEMAKKELIJKEN en de installatietijd op de bouwplaats te verkorten, levert ALSOLU de leuning en tussenleuning in bundels van 7.

PAK van 7 leuning = 210 x 140 mm: 15 kg

PAK van 7 tussenleuning = 135 x 65 mm: 11 kg



GEBRUIKSTIPS

- De technische instructies worden meegeleverd en zijn verkrijgbaar op aanvraag.
- Dakrand of steunmuur verplicht voor elke installatie van het zelfdragend hekwerk.
- Dakrand H < 100 mm = plint verplicht.
- Maximale helling van 15°.
- Het is verboden de handgrepen van de blokken als hijspunt te gebruiken.
- Opslag van aluminium producten:
- Het is belangrijk de pakketten in hun verpakking op te slaan.
- Tijdens de installatie van een neerklapbaar hekwerk is een Vectaline® veiligheidstijl verplicht om de plaatser te beveiligen.
- Let op: lees vóór de ingebruikneming de bijbehorende handleiding door.

